

เกณฑ์พัฒนาการตามช่วงวัยของเด็กปฐมวัย (เด็กอายุแรกเกิด-6ปี)

(มูลนิธิ สคส ปรับปรุงภาษาจากต้นฉบับ DSPM เดือนพฤษภาคม 2565)



พัฒนาการเด็กปฐมวัยมี 5 ด้าน

GM (Gross Motor) การเคลื่อนไหว เช่น ยืน เดิน วิ่ง กระโดด

FM (Fine Motor) กล้ามเนื้อมัดเล็กและสติปัญญา เช่น หยิบ จับ ขีดเขียน

RL (Receptive Language) การเข้าใจภาษา เช่น ได้ยิน เข้าใจ ทำตามสั่งได้

EL (Expressive Language) การใช้ภาษา เช่น พูดได้ พูดเป็น พูดรู้เรื่อง

PS (Personal and Social) การช่วยเหลือตนเองและสังคม เช่น อาบน้ำ แต่งตัว
เองได้ รู้จักสวัสดิ์ ขอบคุณ ขอโทษ และรู้จักรอคอย



อายุแรกเกิด - 1 เดือน

- GM จับนอนคว่ำ เด็กยกคางจากพื้น หันไปข้างใดข้างหนึ่งได้เอง
- FM จับนอนหงาย เด็กมองตามของได้ซ้ายสุด ขวาสุด
- RL เด็กสะดุ้งหรือเคลื่อนไหวร่างกายเมื่อได้ยินเสียงพูดระดับปกติ
- EL เด็กส่งเสียงอ้อแอ้
- PS เด็กมองจ้องหน้าได้นาน 1 - 2 วินาที

อายุ 1 - 2 เดือน

- GM จับนอนคว่ำ เด็กชันคอได้ 45 องศา นาน 3 วินาที
- FM จับนอนหงาย เด็กมองตามของได้ซ้ายสุด ขวาสุด
- RL เด็กมองหน้าผู้พูดคุยได้นาน 5 วินาที
- EL เด็กทำเสียง อู ออ อือ ในลำคอได้
- PS เด็กยิ้มตอบ สบตา หรือส่งเสียงโต้ตอบ



อายุ 3 - 4 เดือน

- GM จับนอนคว่ำ เด็กยกศีรษะและอกพ้นพื้น
- FM จับนอนหงาย เด็กมองตามของได้ซ้ายสุด ขวาสุด
- RL เด็กหันหาเสียงที่ได้ยิน
- EL เด็กส่งเสียงอ้อแอ้ได้ ส่งเสียงโต้ตอบเพื่อแสดงความรู้สึก
- PS เด็กยิ้มทักคนที่คุ้นเคย



อายุ 5 - 6 เดือน

- GM จับนอนคว่ำ เด็กยันตัวขึ้น แขนเหยียดตรงทั้งสองข้างได้
- FM จับนอนหงาย เด็กเอื้อมมือหยิบและถือของไว้ได้ (มีแรง)
- RL เด็กสามารถหันหาเสียงที่เรียกชื่อได้ (ชื่อของเด็ก)
- EL เด็กทำเสียงจู้จี้ในปากได้ ใช้ลิ้นและริมฝีปากให้เกิดเสียงได้
- PS สนใจฟังคนพูดและสามารถมองไปที่ของเล่นที่เล่นกับเด็กได้

อายุ 7 - 8 เดือน

- GM เด็กนั่งได้เองโดยไม่ต้องพยุง เอี้ยวตัวใช้มือเล่นได้อย่างอิสระ และเด็กเกาะยืนได้
- FM ชวนเด็กมอง เด็กจ้องมองไปจุดที่ชี้ได้ 2 - 3 วินาที
- RL เรียกชื่อเด็ก เด็กหันตามเสียงเรียกชื่อตัวเองได้
- EL เด็กเลียนเสียงพูดได้ เช่น จา มา ปา ดา อุ ตา
- PS เด็กเล่นจ๊ะเอ๋ได้ และมองหาหน้าผู้เล่นได้ถูกทิศทาง



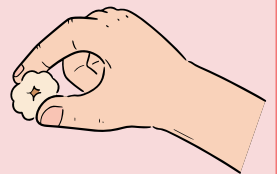
อายุ 9 เดือน

- GM เด็กเปลี่ยนจากนอนเป็นลุกนั่งได้ เหนียวตัวขึ้นยืน เกาะยืนได้
- FM เด็กหยิบก้อนไม้ถือไว้ในมือทั้งสองข้าง (ข้างละชิ้น) ได้ และเด็กใช้นิ้วหยิบของชิ้นเล็กได้
- RL เด็กทำตามคำสั่งง่ายๆ ได้ เช่น ทำตาหวานซิ ขอบคุกกี้ก่อน บ้ายบาย
- EL เด็กออกเสียงเรียก “พ่อ” และ “แม่” หรือคำที่คุ้นเคยได้ เช่น ไป หม่า ปลา และเด็กรู้จักปฏิเสธ “ไม่เอา” หรือ “ไม่กิน” ด้วยท่าทาง
- PS เด็กใช้นิ้วหยิบอาหารกินได้



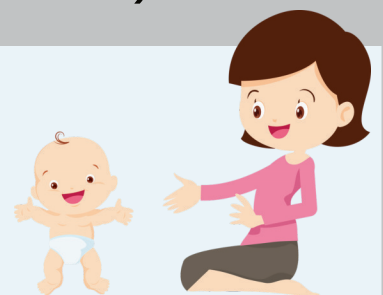
อายุ 10 - 12 เดือน

- GM เด็กยืนได้นาน 2 วินาที
- FM เด็กเริ่มใช้นิ้วชี้และนิ้วหัวแม่มือหยิบของชิ้นเล็ก (หยิบ)
- RL เด็กโบกมือหรือตบมือตามคำสั่งได้
- EL เด็กแสดงความต้องการโดยทำท่าทางหรือเปล่งเสียง
- PS เด็กเล่นเป็น เช่น หวีใช้หวีผม แปรงสีฟันใช้แปรงฟัน ซ้อนใช้ ตักอาหาร



อายุ 13 - 15 เดือน (1 ปี 1 เดือน - 1 ปี 3 เดือน)

- GM ยืนได้เองอย่างน้อย 10 วินาที
- FM ขีดเขียน (เป็นเส้น) บนกระดาษได้
- RL เด็กหยิบของมายื่นให้ตามคำสั่งอย่างถูกต้อง 2 ชนิด
- EL พูดได้ 2 คำ เช่น แม่ นม
- PS เลียนแบบท่าทางทำงานบ้านได้ เช่น กวาดบ้าน เช็ดโต๊ะ ชักผ้า



อายุ 16 - 17 เดือน (1 ปี 4 เดือน - 1 ปี 5 เดือน)

- GM เดินลากของเล่นหรือสิ่งของได้
- FM ขีดเขียนได้เอง
- RL ทำตามคำสั่งง่ายๆ ได้ เช่น กอดตุ๊กตาซี ขว้างลูกบอลน้อย ส่งรถให้หน่อย
- EL บอกชื่อของได้ถูกต้อง เช่น ถามว่านี่อะไร ชี้ไปที่ของที่เด็กคุ้นเคย เด็กตอบได้
- PS ★ เด็กเล่นได้ซับซ้อนมากขึ้น เช่น แปรงฟัน ป้อนข้าวให้ตุ๊กตา



อายุ 18 เดือน (1 ปี 6 เดือน)

- GM . เด็กวิ่งได้
- . เด็กอุ้มของ เช่น ตุ๊กตา หมอน ลูกบอล และพาเดินไกล 3 เมตร
- FM . ต่อแท่งไม้ได้ 2 ชั้น
- . เปิดหนังสือที่ละหน้าได้เอง
- RL . ชี้อวัยวะได้อย่างน้อย 1 ส่วน เช่น ตา จมูก ปาก
- . เลือกของตามคำสั่งได้ถูกต้อง 3 ชนิด เช่น ลูกบอล รถ ตุ๊กตา
- EL . พูดเลียนคำสุดท้ายได้ เช่น กินข้าว เด็กพูดว่า “ข้าว”
- . พูดคำใหม่ได้อีก 4 คำ ไม่ใช่คำเรียกพ่อแม่
- PS ★ . มองตามสิ่งที่ชี้ สิ่งนั้นต้องอยู่ไกลออกไปอย่างน้อย 3 เมตร
- . ดื่มน้ำจากแก้วโดยไม่หก



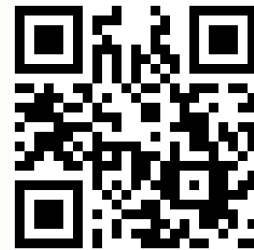
อายุ 19 - 24 เดือน (1 ปี 7 เดือน - 2 ปี)

- GM เตะบอลได้
- FM ต่อแท่งไม้ได้ 4 ชั้น
- RL ชี้ออกตามคำสั่งได้อย่างน้อย 4 อย่าง เช่น ตู๋เย็น พัดลม จาน แก้ว
- EL เลียนคำพูด 2 คำติดกันได้ เช่น คำว่า อาบน้ำ กินข้าว ไปนอน
- PS ใช้ช้อนตักอาหารกินได้



อายุ 25 - 29 เดือน (2 ปี 1 เดือน - 2 ปี 5 เดือน)

- GM กระโดดสองเท้าได้
- FM ★ แก้ปัญหาต่างๆ ด้วยตัวเองได้ เช่น หยิบของไม่ถึงจึงใช้ไม้เขี่ย หยิบของไม่ถึงจึงใช้เก้าอี้ปีนไปหยิบ
- RL ซื่อร้ายวะได้ 7 ส่วน
- EL ★ พูดตอบรับและปฏิเสธได้
- PS ล้างมือเอง เช็ดมือเองได้



ลิขสิทธิ์ FM

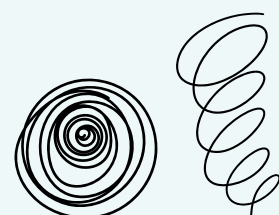
อายุ 30 เดือน (2 ปี 6 เดือน)

- GM · กระโดดไปข้างหน้าได้ เช่น วางเชือกบนพื้น ให้เด็กกระโดดข้ามเชือก
- ขว้างลูกบอลขนาดเล็กได้ (ยกลูกบอลขึ้นเหนือหัว ขว้างไปข้างหน้า)
- FM ★ · ต่อแท่งไม้ได้ 8 ชั้น
- RL · รู้จำนวนเท่ากับ 1 ชั้น เช่น ขอของ 1 ชั้น เด็กหยิบของให้ 1 ชั้นตามคำสั่ง
- สนใจฟังนิทานได้ 5 นาที
- ★ · วางวัตถุไว้ “ข้างบน” และ “ข้างใต้” ตามคำสั่งได้
- EL พูดว่าใครทำอะไร ได้อย่างน้อย 4 อย่าง เช่น แม่นั่ง พ่อวิ่ง หนูนอน ยายเดิน
- PS · ร้องเพลงได้บางคำหรือร้องคลอตามทำนอง
- ★ · เด็กรู้จักรอกอย



อายุ 31 - 36 เดือน (2 ปี 7 เดือน - 3 ปี)

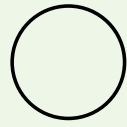
- GM ยืนขาเดียวได้ 1 วินาที (ทดสอบทั้งขาซ้ายและขวา)
- FM เลียนแบบลากเส้นเป็นวงต่อเนื่องกัน
- RL นำของ 2 ชนิดมาให้ได้ตามคำสั่งได้
- EL พูดเป็นประโยคได้ เช่น หนูไปโรงเรียน ตาซื้อรถ ยายล้างจาน หนูปวดฉี่
- PS ใส่กางเกงเองได้



อายุ 37 – 41 เดือน (3 ปี 1 เดือน – 3 ปี 5 เดือน)

GM ยืนขาเดียวได้ 3 วินาที

FM เลียนแบบวาดรูปวงกลม วาดให้เส้นชนกันทุกครั้ง



RL ★ ทำตามคำสั่ง 2 ขั้นตอนได้ เช่น เอาเสื้อใส่ตะกร้า แล้วหยิบผ้าเช็ดตัวมา ใส่กางเกงแล้วไปหิว้ม เก็บจานแล้วเอาผ้าไปเช็ดโต๊ะ

EL ★ ถามคำถามได้ 4 แบบ เช่น ใคร อะไร ที่ไหน ทำไม

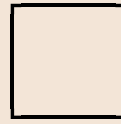
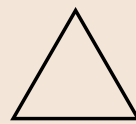
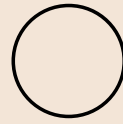
PS ★ ทำตามกติกาต่างๆ ได้ เช่น เล่นเกมส์พลัดกันต่อแข่งไม้

★ ช่วยทำงานขั้นตอนเดียวได้เอง เช่น ยกของ เก็บของ

อายุ 42 เดือน (3 ปี 6 เดือน)

GM . ยืนขาเดียวได้ 5 วินาที

. รับลูกบอลได้



คลิปสาริต FM



FM ★ แยกรูปวงกลม สามเหลี่ยม สี่เหลี่ยมได้

. เลียนแบบวาดรูปวงกลมได้

★ ประกอบชิ้นส่วนของรูปภาพที่ถูกตัดออกเป็น 3 ชิ้นได้

RL ★ วางของไว้ “ข้างหน้า” และ “ข้างหลัง” ตามคำสั่งได้

. หยิบเสื้อ กางเกง ถุงเท้า ออกจากกองเสื้อผ้าที่กองรวมกัน และกองรวมกับของอื่น เช่น ตุ๊กตา จาน กล่องนม ได้

EL ★ พูดเล่าเรื่องได้ พูดถึงเหตุการณ์ที่เพิ่งผ่านไปใหม่ๆ ได้

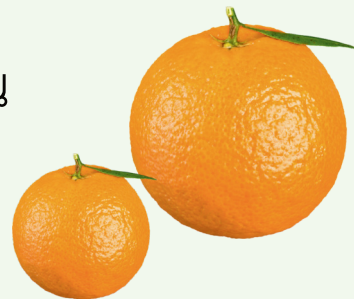
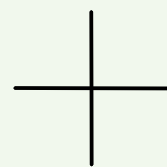
★ พูด “ขอ” หรือ “ขอบคุณ” หรือ “ให้” ได้เอง

PS ★ บอกเพศของตนเองได้ถูกต้อง และใส่เสื้อผ้าหน้าได้เอง โดยไม่ต้องติดกระดุม



อายุ 43 – 48 เดือน (3 ปี 7 เดือน – 4 ปี)

- GM กระโดดขาเดียวได้อย่างน้อย 2 ครั้ง (ทดสอบทั้งสองขา)
- FM · วาดเส้นสองเส้นตัดกันตามแบบ (รูปกากบาท X)
· ใช้กรรไกรตัดกระดาษขนาด 10 ซม. ให้ขาดจากกันได้
- RL เลือกลงของขึ้น “ใหญ่กว่า” และ “เล็กกว่า” ได้
- EL พูดยเป็นประโยคที่เหมาะสมกับสถานการณ์ได้ เช่น
ทำผิดจึงพูดว่า “หนูขอโทษค่ะ/ครับ”
ได้ของขวัญจึงพูดว่า “หนูขอขอบคุณค่ะ/ครับ”
ลาจากกันจึงพูดว่า “หนูไปก่อนนะคะ/น๊ะครับ”
แสดงความเห็นจึงพูดว่า “อันนี้สวยค่ะ/ครับ”
- PS ★ ตัดกระดาษขนาดใหญ่ได้เอง 3 เม็ด



อายุ 49 - 54 เดือน (4 ปี 1 เดือน - 4 ปี 6 เดือน)

- GM กระโดดสองเท้าพร้อมกัน “ไปด้านข้าง” และ “ถอยหลัง” ได้
- FM ประกอบชิ้นส่วนของรูปภาพที่ตัดออกเป็นส่วนๆ 8 ชิ้นได้
- RL เลือกรูปภาพที่แสดงเวลากลางวัน กลางคืน
- EL ตอบคำถามได้ถูกต้องว่าถ้ารู้สึกร้อนจะทำอย่างไร
ถ้าไม่สบายจะทำอย่างไร ถ้าหิวจะทำอย่างไร
- PS ทำความสะอาดตนเองหลังจากอูจจาเราะได้



อายุ 55 - 59 เดือน (4 ปี 7 เดือน - 4 ปี 11 เดือน)

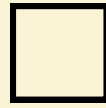
- GM เดินต่อเท้าไปข้างหน้าได้
- FM จับดินสอได้ถูกต้อง
- RL เลือกสีได้ 8 สีตามคำสั่ง
- EL ★ รู้จัก “ผลัดกันพูดคุย” ในกลุ่ม
- PS ★ เล่นเลียนแบบผู้ใหญ่ได้ เช่น เล่นเป็นครู หมอ แม่ค้า เป็นต้น



อายุ 60 เดือน (5 ปี)



GM เดินต่อเท้าเป็นเส้นตรงไปข้างหน้า



FM · เลียนแบบวาดรูปสี่เหลี่ยมได้

· วาดรูปคนมีอวัยวะ 6 ส่วน เช่น หน้า หู ตา จมูก ปาก แขน ขา

RL ★ จับใจความเมื่อฟังนิทานหรือเรื่องเล่า (เล่านิทานให้เด็กฟัง แล้วถามเด็กว่านิทานเรื่องราวเป็นยังไงเกี่ยวกับอะไร) และ เด็กนับก้อนไม้ได้ 5 ก้อน

EL · ออกเสียงพยัญชนะได้ถูกต้อง 5 ตัว ดังนี้ ก ง ด น ย

★ รู้จักพูดอย่างมีเหตุผล เด็กรู้จักถามว่า “ทำไม” และเด็กตอบ คำถามได้ 3 ข้อ เช่น ถามว่าทำไมต้องล้างมือ ทำไมต้องกินผัก ทำไมต้องไปโรงเรียน

PS ★ แสดงความเห็นอกเห็นใจเมื่อเห็นเพื่อนเจ็บหรือไม่สบาย

อายุ 61 - 66 เดือน (5 ปี 1 เดือน - 5 ปี 6 เดือน)

GM กระโดด “กระต่ายขาเดียว” ไปข้างหน้า 4 ครั้ง (ทำทั้งสองข้าง)

FM ตัดกระดาษตามเส้นตรงต่อเนื่องยาว 15 เซนติเมตรได้

RL ★ บวกเลขผลลัพธ์ไม่เกิน 10 ได้

EL สามารถอธิบายได้ว่าอะไรมีหน้าที่อะไรอย่างน้อย 6 อย่าง

เช่น เรามี “บ้าน” ไว้ทำอะไร, เรามี “รถ” ไว้ทำอะไร

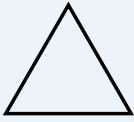
เรามี “ฟัน” ไว้ทำอะไร, เรามี “เท้า” ไว้ทำอะไร

เรามี “ถุงเท้า” ไว้ทำอะไร, เรามี “หนังสือนิทาน” ไว้ทำอะไร

PS ★ เด็กช่วยทำงานบ้านง่ายๆ ได้



อายุ 67 – 72 เดือน (5 ปี 7 เดือน – 6 ปี)

- GM ★ เด็กวิ่งหลบหลีกสิ่งกีดขวางได้
- FM เลียนแบบการวาดรูปสามเหลี่ยมได้ 
- RL สามารถ “ลบ” เลขได้ เช่น หนุมี่ขนม 2 ชิ้น กินไปแล้ว 1 ชิ้น เหลือขนมกี่ชิ้น (ทำนิ้วมือประกอบการถามได้)
- EL เด็กสามารถบอกสิ่งที่อยู่ในแต่ละหมวดได้ เช่น
ให้เด็กบอก “สัตว์” มา 3 ประเภท เช่น หมา แมว วัว
ให้เด็กบอก “เสื้อผ้า” มา 3 ชนิด เช่น กางเกง เสื้อ กระโปรง
ให้เด็กบอก “อาหาร” มา 3 ชนิด เช่น ไข่ต้ม หมูปิ้ง น้ำพริก
- PS เด็กแปร่งฟันได้ทั่วทั้งปาก

อายุ 73 - 78 เดือน (6 ปี 1 เดือน - 6 ปี 6 เดือน)

- GM เด็กทำตามสัญญาณที่ตกลงกันไว้ได้ เช่น ตกลงกันว่า “เคาะโต๊ะ 2 ครั้ง ให้กระโดด 1 ครั้ง ประบมือ 2 ครั้ง ให้กระโดดกางแขน 1 ครั้ง” ทบทวนคำสั่งจนเด็กเข้าใจก่อน แล้วค่อยเริ่มทดสอบ
- FM เขียนชื่อตัวเองได้ถูกต้อง
- RL ★ อ่านหนังสือที่มีภาพอย่างต่อเนื่องจนจบ และเล่าได้ว่าเป็นเรื่องอะไร
- EL ★ สามารถคิดเชิงเหตุผลและอธิบายได้ เช่น เรียงลำดับเหตุการณ์ได้อย่างน้อย 3 เหตุการณ์
- PS ★ ทำงานที่ได้รับมอบหมายจนเสร็จด้วยตัวเอง เช่น เด็กทำการบ้านจนเสร็จได้เองไหม อาบน้ำแต่งตัวเองไหม ช่วยทำงานบ้านอะไรบ้าง



★ วิธีส่งเสริมพัฒนาการและฝึกทักษะ EF (Executive Functions) คือความสามารถที่เกิดจากการทำงานของสมองส่วนหน้าที่ช่วยให้เราสามารถควบคุม ความคิด อารมณ์ พฤติกรรม ประกอบไปด้วยหน้าที่ 3 อย่าง คือ

1. ความสามารถในการจดจำ เช่น อ่านหนังสือจำไปทำข้อสอบได้
2. ความยืดหยุ่นทางความคิด เช่น การแก้ปัญหาเรื่องหนึ่งได้หลายมุมมอง
3. ความสามารถในการควบคุมและยับยั้งตนเอง รู้จักรอคอย



น้ำหนัก ส่วนสูง เด็กแรกเกิด - 6 ปี

ผู้ชาย

ผู้หญิง

เดือน	หนัก (กก.)	สูง (ซม.)	หนัก (กก.)	สูง (ซม.)
0	2.8 - 3.9	47.6 - 53.1	2.7 - 3.7	46.8 - 52.9
1	3.4 - 4.7	50.4 - 56.2	3.3 - 4.4	49.4 - 56.0
2	4.2 - 5.5	53.2 - 59.1	3.8 - 5.2	52.0 - 59.0
3	4.8 - 6.4	55.7 - 61.9	4.4 - 6.0	54.4 - 61.8
4	5.3 - 7.1	58.1 - 64.6	4.9 - 6.7	56.8 - 64.5
5	5.8 - 7.8	60.4 - 67.1	5.3 - 7.3	58.9 - 66.9
6	6.3 - 8.4	62.4 - 69.2	5.8 - 7.9	60.9 - 69.1
7	6.8 - 9.0	64.2 - 71.3	6.2 - 8.5	62.6 - 71.1
8	7.2 - 9.5	65.9 - 73.2	6.6 - 9.0	64.2 - 72.8
9	7.6 - 9.9	67.4 - 75.0	6.9 - 9.3	65.5 - 74.5
10	7.9 - 10.3	68.9 - 76.7	7.2 - 9.8	66.7 - 76.1
11	8.11 - 10.6	70.2 - 78.2	7.5 - 10.2	67.7 - 77.6
ปี	หนัก (กก.)	สูง (ซม.)	หนัก (กก.)	สูง (ซม.)
1	8.3 - 11.0	71.5 - 79.7	7.7 - 10.5	68.8 - 78.9
2	10.5 - 14.4	82.5 - 91.5	9.7 - 13.7	80.0 - 89.9
3	12.1 - 17.2	89.4 - 100.8	11.5 - 16.5	88.1 - 99.2
4	13.6 - 19.9	95.5 - 108.2	13.0 - 19.2	95.0 - 106.9
5	15.0 - 22.6	102.0 - 115.1	14.4 - 21.7	101.1 - 113.9
6	16.6 - 25.4	107.7 - 121.3	16.1 - 24.7	107.4 - 120.8

ตัวอย่างอุปกรณ์เสริมพัฒนาการ

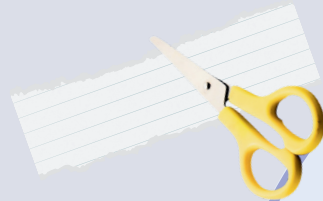
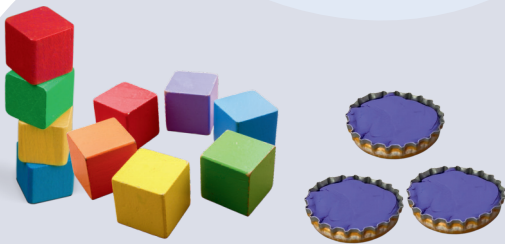


สีเทียน ใช้ขีดเขียน ระบายสี
สำหรับเด็กอายุ 1 ปี 1 เดือนขึ้นไป



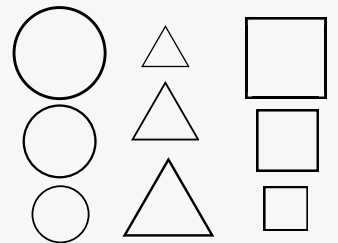
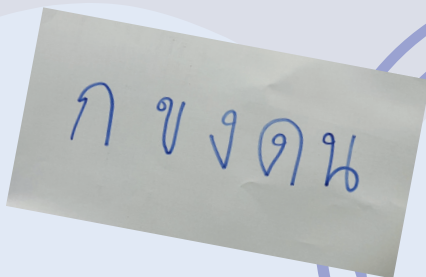
ลูกบอล ใช้เตะ และโยนรับ
สำหรับเด็กอายุ 1 ปี 7 เดือนขึ้นไป

ลูกบอลบีบมีเสียง
ใช้เล่นกับเด็กอายุแรกเกิดขึ้นไป



บล็อกไม้สี ใช้หยิบจับ
ต่อเป็นชั้น นับจำนวน สอนสี
ถ้าไม่มีให้ใช้ฝ้าน้ำต็มใส่ดินน้ำมัน

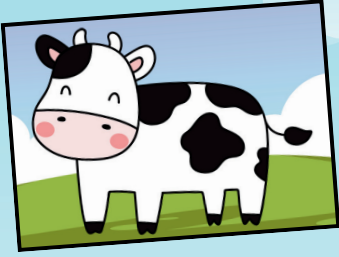
กรรไกร ใช้ตัดกระดาษ
สำหรับเด็กอายุ 3 ปี 7 เดือนขึ้นไป



บัตรตัวอักษร ก-ฮ ใช้สอน
พยัญชนะและออกเสียง
ถ้าไม่มีให้เขียนแทนได้
สำหรับเด็กอายุ 5 ปีขึ้นไป

รูปทรงเรขาคณิต สอนแยกรูปทรง
วงกลม สามเหลี่ยม สี่เหลี่ยม
และสอนขนาดเล็กกว่า-ใหญ่กว่า
ถ้าไม่มีให้วาดแล้วตัดแทนได้
สำหรับเด็กอายุ 3 ปี ขึ้นไป

ตัวอย่างอุปกรณ์เสริมพัฒนาการ



ภาพจิ๊กซอว์ 3 ชั้น ใช้ฝึกประกอบภาพ
สำหรับเด็กอายุ 3 ปี 6 เดือนขึ้นไป



หนังสือนิทาน ให้เด็กอ่านและเล่าได้ว่า
นิทานที่อ่านเป็นเรื่องอะไร
สำหรับเด็กอายุ 6 ปีขึ้นไป



แบบฝึกอ่าน
สำหรับเด็กอายุ 6 ปี 1 เดือนขึ้นไป

สาริตพัฒนาการเด็ก

ชุดคู่มือความรู้

ช่องทางติดตามมูลนิธิ สคส



YOUTUBE



FACEBOOK



WHAF.OR.TH



TIKTOK

จัดทำโดย : มูลนิธิสร้างเสริมสุขภาพผู้หญิง (สคส.)

โครงการพัฒนาศักยภาพอาสาสมัครสาธารณสุขเพื่อสุขภาพเด็กปฐมวัยใน 5 จังหวัดน่าน

ผู้สนับสนุนโดย : สำนักสนับสนุนสุขภาพเด็ก เยาวชน และครอบครัว (สำนัก 4)

สำนักงานกองทุนสนับสนุนการสร้างเสริมสุขภาพ (สสส.)